



Mutations démographiques en cours dans l'agriculture et l'élevage.

Des opportunités pour amplifier la transition agroécologique ?

Christophe Perrot

Chargé de mission Economie et Territoires – Institut de l'Élevage

RMT FILARMONI 29/09/2021

Analyses chronologiques de la MSA/secteur

**Ruminants: du meilleur au pire taux de remplacement l'agriculture française.
Sans lien évident avec le volume global de production**

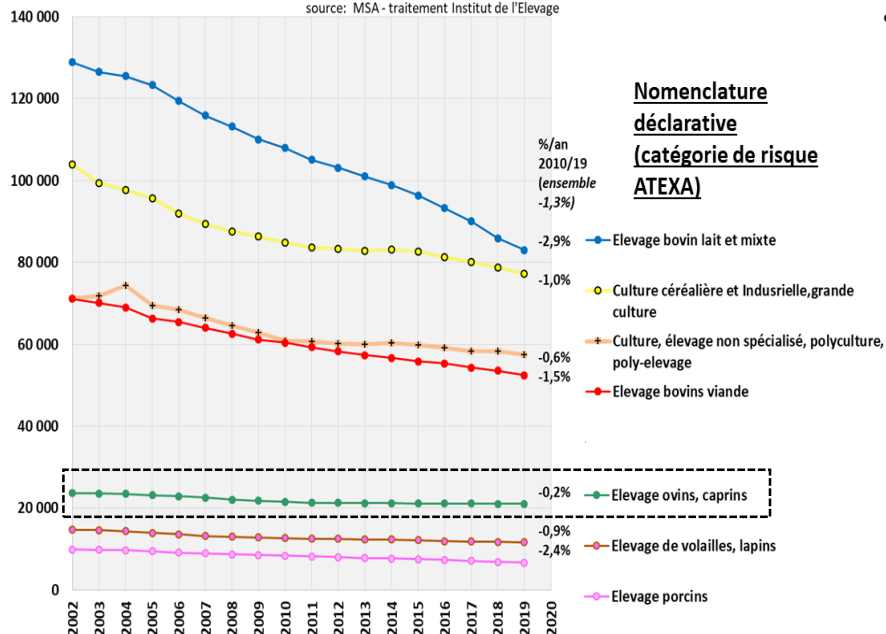
Typologie
idele MSA-
BDNI

• Taux de remplacement (entrants/sortants)

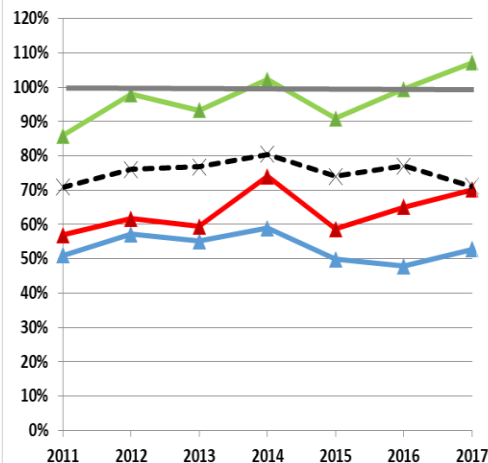
CA 106%
OV 94%
(>150b)
OL 91%
ENSEMBLE
AGRICULTURE
BOVINS VIANDE
BV 83%
(VA>20)
BOVINS LAIT
ET MIXTES
VL 45%

Evolution du nombre de chefs d'exploitation (coexploitants) à la MSA

source: MSA - traitement Institut de l'Elevage



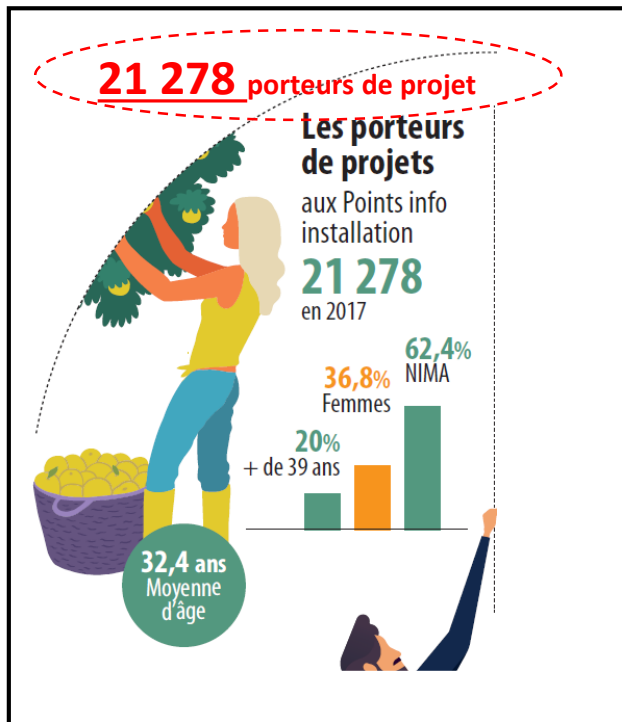
Source: MSA



90 000 chefs en exploitation avec BL, 65-80 000 avec BV, 20-24 000 avec OVCAP

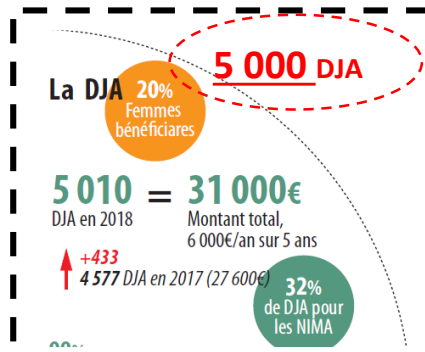
Quelques repères sur « l'installation » en agriculture (niveau national, tous secteurs)

X 000 installés MSA
ne passent pas par PAI



LES NOUVEAUX ET NOUVELLES INSTALLÉ.E.S (MSA)

13 052 immatriculations MSA
dont 27% >40 ans
+873 transferts entre époux



Source: Rapport du Conseil Economique, Social et Environnemental (Coly, 2020: ENTRE TRANSMETTRE ET S'INSTALLER, L'AVENIR DE L'AGRICULTURE !)
d'après MAAF/DGER

210 000 élèves dans l'enseignement agricole

Renouvellement ? *Des générations ? Des actifs ?* ***De la production ? Des modèles de production ?***

Un débat protéiforme qui cache un double décalage:

- **Entre les souhaits des nombreux « candidats à l'installation » et l'offre de fermes ou de plus en plus souvent de places (dans une forme sociétaire) à reprendre**
- **Entre les projets agricoles des installés récents ou certaines trajectoires d'exploitations et les attentes des filières longues pour approvisionner les outils de transformation, alimenter la population française, voire exporter.**
- **Compétitivité prix et hors-prix,
Positionnement en gamme,
Création et partage de la valeur,
Renouvellement des générations**

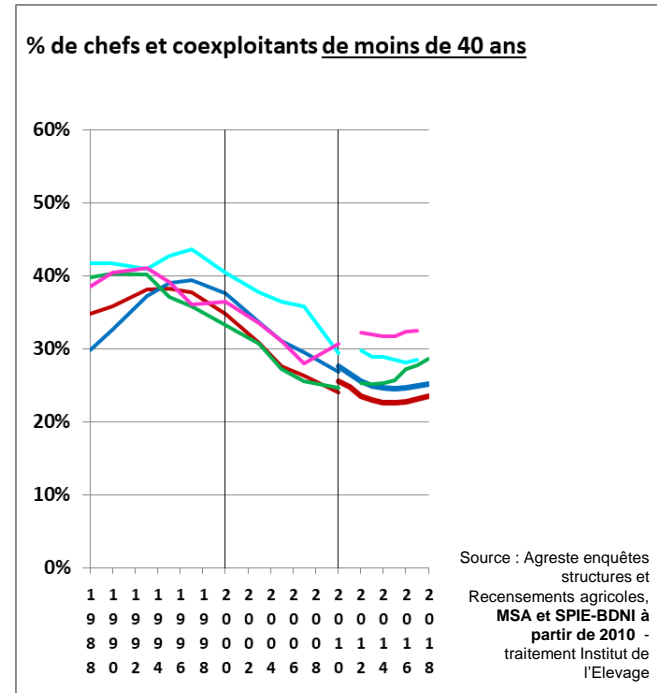
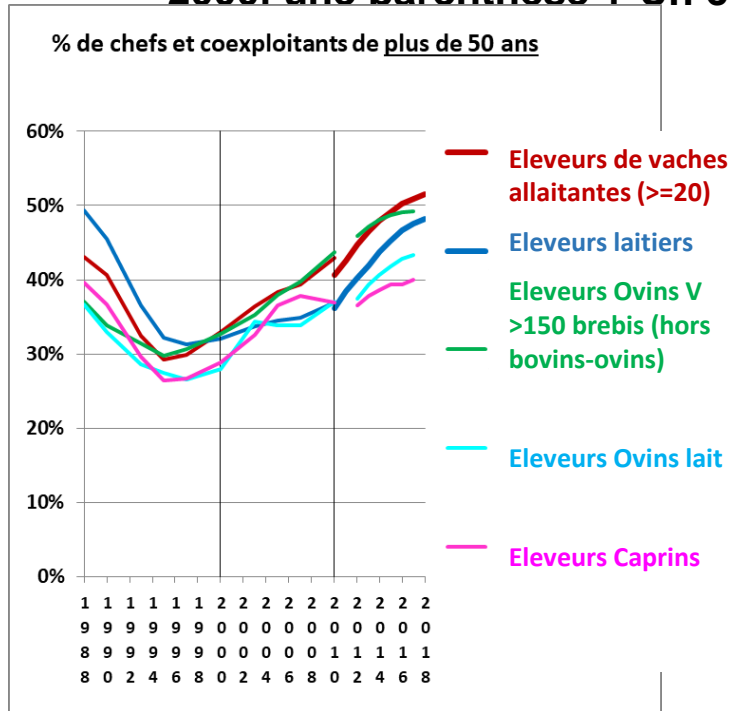
au centre des débats des EGA et des Plans de Filière.

Une approche à partir des actifs agricoles non salariés « professionnels »

- **Champ chefs (tous coexploitants) affiliés à la MSA, hors cotisants solidaires et retraités + estimation des UTA** pour conjoints, aides familiaux et salariés
- **Concerne seulement 3 exploitations sur 4.**
329 000 exploitations (2016) contre 437 000 (Enquête structures Agreste 2016)
- **Mais ~toute la production agricole sauf en Ovins viande.**
Hors champ (estimation): 10% des brebis viande, 2% des vaches allaitantes, ε des femelles laitières
- **Enrichissement des données MSA avec quelques données BDNI** pour qualifier nature et importance activité d'élevage
- **Travaux financés par CNIEL, INTERBEV bovin et ovin, ANICAP, CNE**

Un vieillissement des chefs d'exploitation qui semble se stabiliser mais engendre des flux de départs importants.

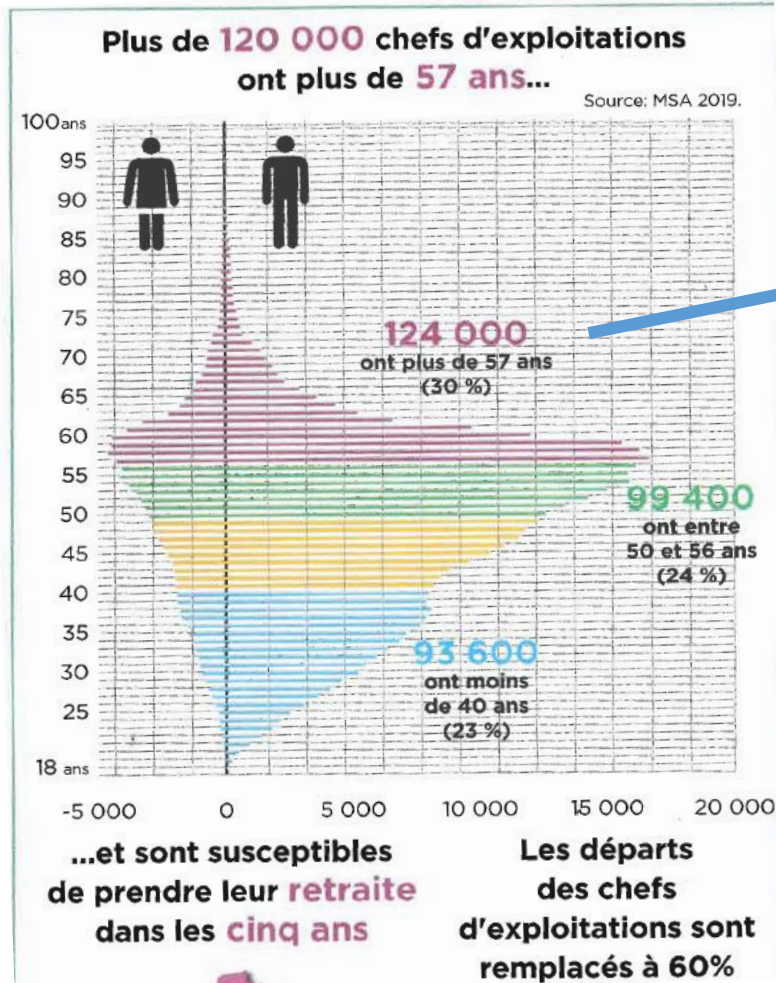
2000. une parenthèse ? Un choc prévisible sous-estimé ?



- **Maintien en activité de 8 à 10% éleveurs BV et OV actifs de plus de 62 ans contre 3-4% en 2000.** Niveau des retraites vs Aides PAC (dont ICHN), difficultés de cession, agriculteur actif (ss trait),
- **Progression des installations tardives (>40 ans)** Reconversions professionnelles, diversité des carrières et parcours; PAC et GAEC; statuts conjoints
- **Arrière effet des politiques précédentes à l'installation (Préretraites-installations des années 1990)**

Un vieillissement multifactoriel:





Des départs nombreux mais à des âges variés

Oui mais 31% des ≥ 56 ans ont déjà au moins 62 ans

La moitié des éleveurs de 2018 auront quitté le secteur en 2027, mais en incluant les départs précoces

Et avec maintien/croissance (BV) des éleveurs $\gg 62$ ans

Renouvellement des actifs et non plus des générations,

« banalisation » du métier,

turn-over ovins-caprins (taux renouvellement (entrants/présents) 9% en Ovins viande, contre 3% en Bovins lait, 6% en Vaches allaitantes)

et inertie en Bovins (carrières encore longues)

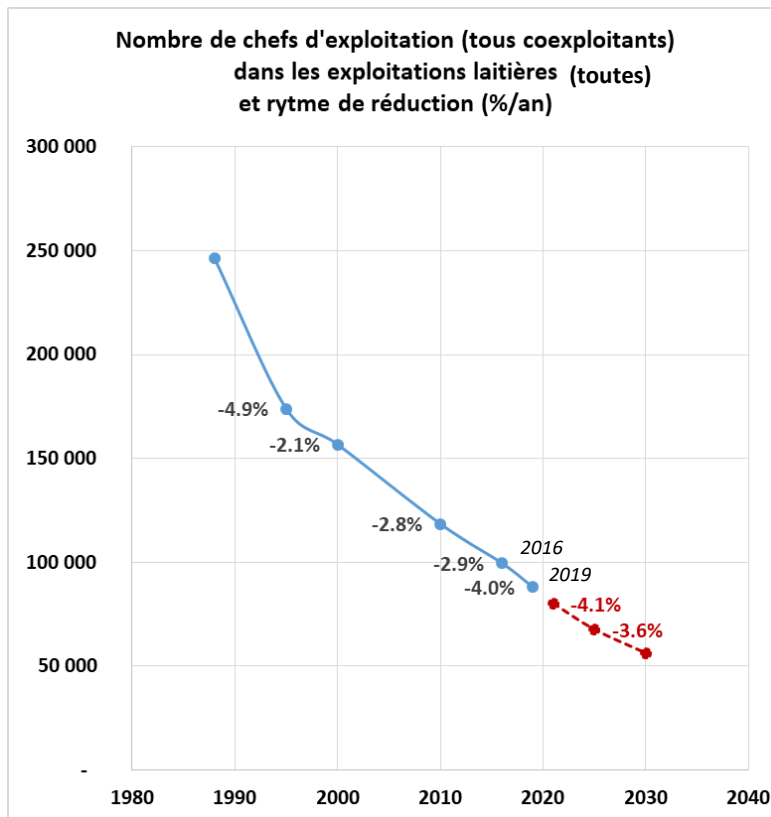
- **Distribution de la longueur des carrières (en années) pour les sortants entre 2017 et 2018**

	10 % des carrières de moins de .. ans	25 % des carrières de moins de .. ans	Médiane
Ovins viande (50-150 brebis)	3.9	9.5	26.8
Caprins	4.2	10.7	24.3
Ovins lait	5.3	15	28
Ovins viande (>150 brebis)	5	15.2	30
Vaches laitières	8.1	18.9	29
Engraisseurs bovins	9	20.7	28.7
Vaches allaitantes (5-20 VA)	11.2	22	28.5
Vaches allaitantes (>20 VA)	10.8	24	30
Grandes cultures	19	26	30

- **Distribution de l'âge à la sortie (en années) pour les sortants entre 2017 et 2018**

	10 % des sorties à moins de .. ans	25 % des sorties à moins de .. ans	Médiane
Caprins	33	47	59
Ovins viande (50-150 brebis)	39	54	61
Ovins viande (>150 brebis)	38	57	60
Ovins lait	45	57	60
Vaches laitières	43	57	60
Engraisseurs bovins	47	59	61
Vaches allaitantes (5-20 VA)	50	59	60
Vaches allaitantes (>20 VA)	51	59	61
Grandes cultures	58	60	62

Un rythme de réduction des actifs non salariés des exploitations laitières inédit depuis le début (accompagné) des quotas...

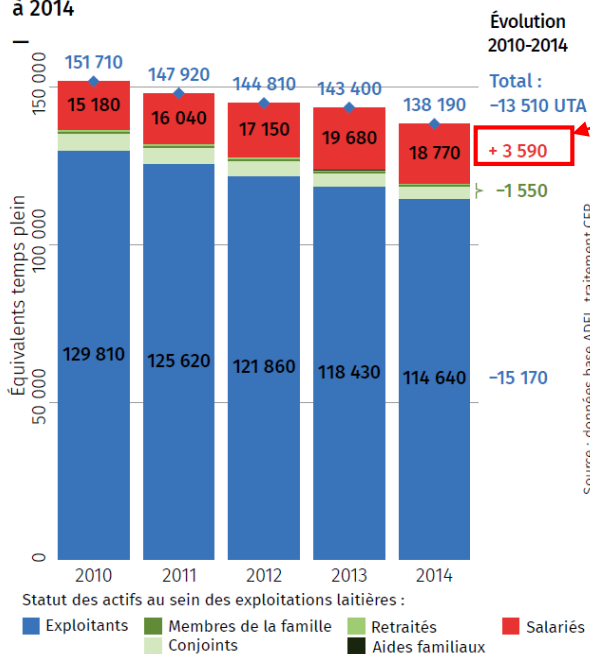


Source : Agreste enquêtes structures et Recensements agricoles. MSA et SPIE-BDNI à partir de 2016 - traitement Institut de l'Élevage

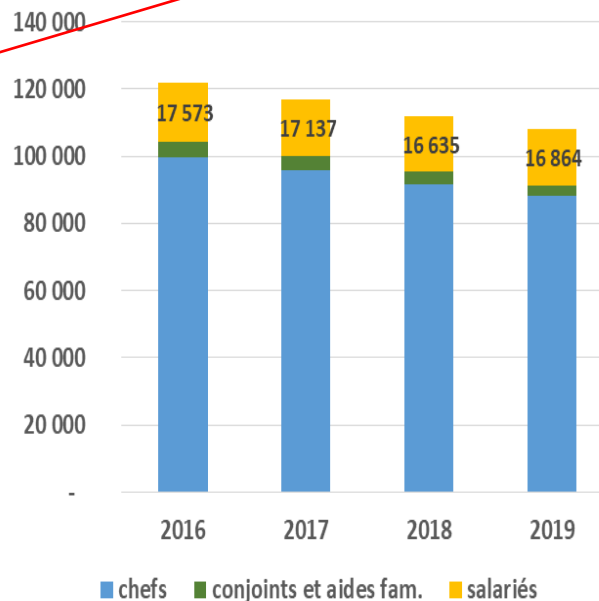
...avec accélération de la baisse des UTA et arrêt net de la progression du salariat

FIGURE 3.5

Évolution de l'emploi dans la production laitière de 2010 à 2014



UTA dans les exploitations laitières



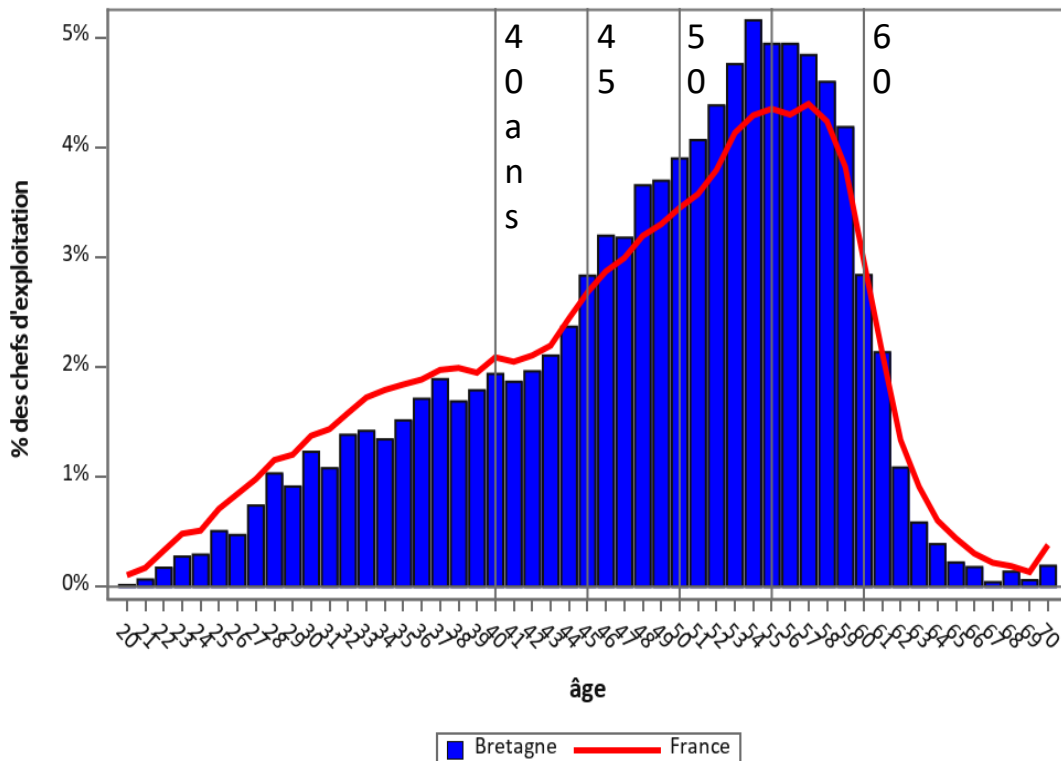
Evolution du nombre d'UTA salariées

-700

UTA totales 2010-2014: -2,3%/an

UTA totales 2016-2019: -3,9%/an

Pyramide des âges des chefs d'exploitation laitière (toutes)
en France et en Bretagne **en 2019**



source: MSA et BDNI - traitement Institut de l'Élevage

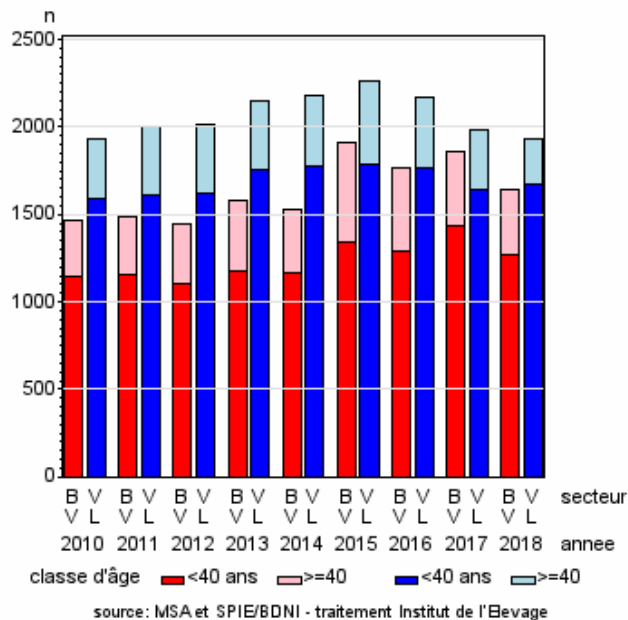
Une pyramide des âges très déséquilibrée en Bretagne (excès de chefs entre 48 et 58 ans; déficit de moins de 40 ans)

Produit des **politiques publiques** et d'une **inertie** propre au secteur

Une lente dégradation compensée jusqu'à peu par les croissances

Des flux à l'installation assez stables depuis 2010...

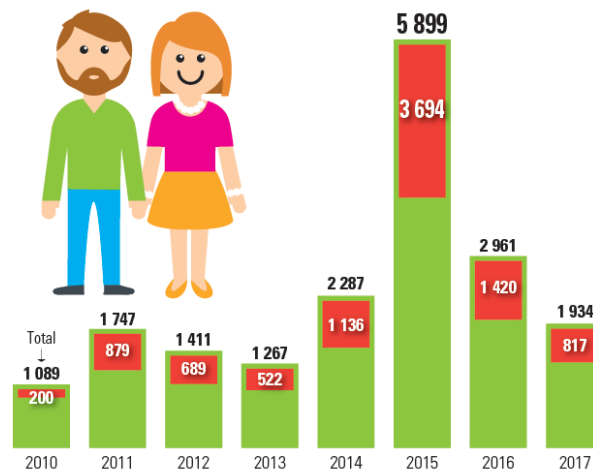
Nombre annuel d'installations dans les exploitations bovines par secteur et classe d'âge



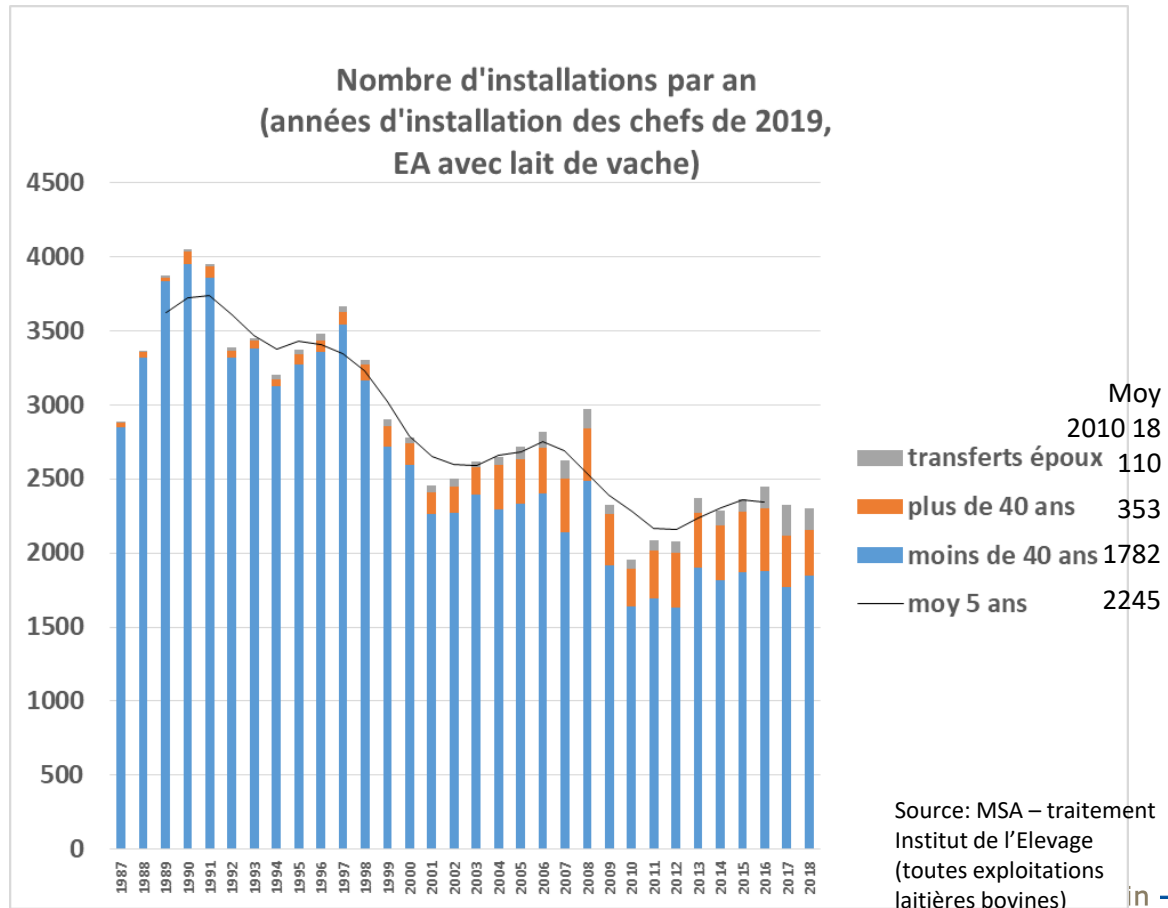
Fin de l'effet GAEC ?
(réformes 2010 et surtout 2015)

Un regain en 2015

■ Nombre total de Gaec agréés
■ Nombre de Gaec agréés entre conjoints seuls



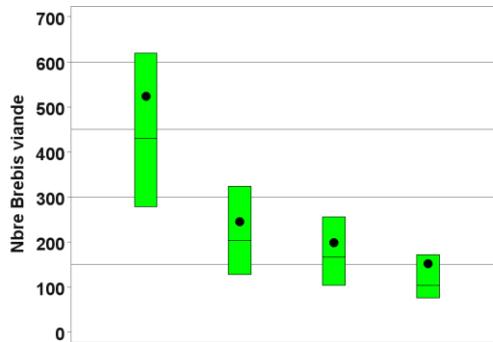
... mais loin des classes d'âge encore en place installées il y a 30 ans (qui déterminent une grande partie des départs)



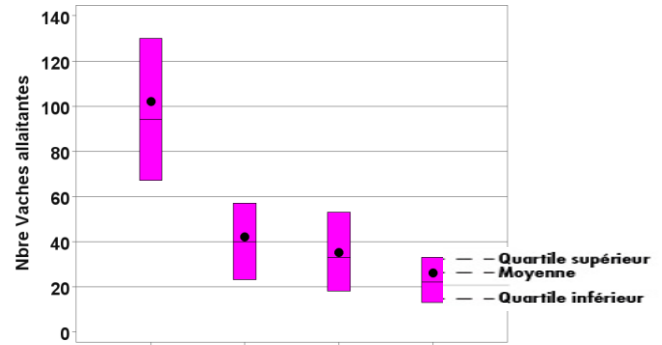
Une situation déjà duale à l'installation ?

- La distribution statistique globale n'est pas bimodale, mais polarisée
- **Place et légitimité de la pluriactivité (activité agricole+non agricole), une très longue histoire**
- **Déterminismes territoriaux**
- **Exemple Cheptels des Jeunes installés (<40ans) revendiquant une activité:**

ovins viande



Bovins viande



Répartition des installations 2017et2018

statut juridique	GAEC	individuel	individuel	individuel
place activité agricole	exclusive	exclusive	principale	secondaire
% des installations 2017et2018	30%	38%	7%	12%

1/3 de pluriactifs en individuel

GAEC	individuel	individuel	individuel
exclusive	exclusive	principale	secondaire
41%	22%	6%	12%

45% de pluriactifs en individuel

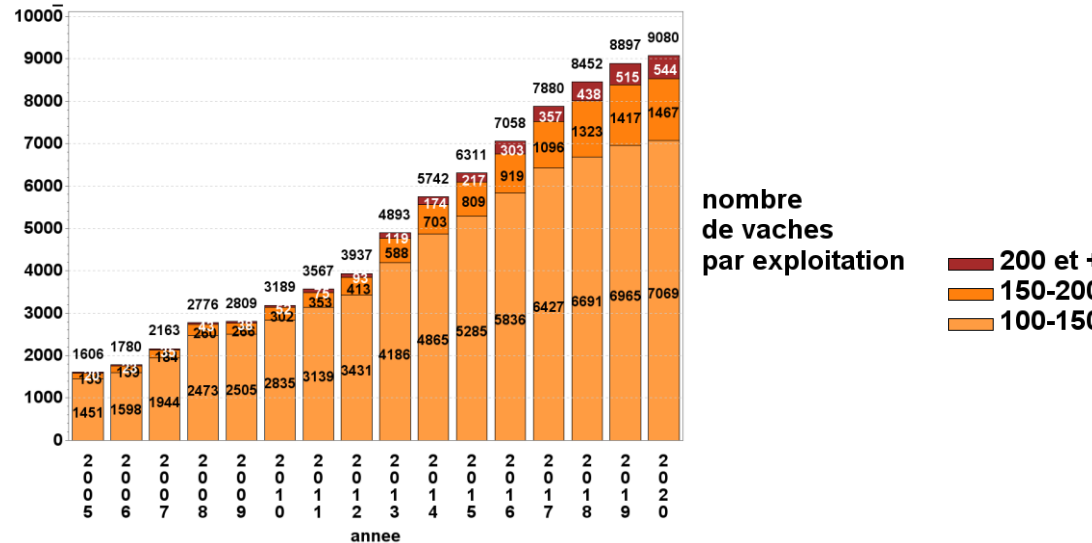
Hors EARL et autres:
OV 13%,
BV 19%

Source: MSA- traitement Institut de l'Elevage (hors cotisants solidaires, installés en 2017 ou 2018)

Des croissances d'exploitation en berne. Moindre demande pour les activités d'élevage. Evolution du rapport cédants/entrants.

Nombre d'exploitations de plus de 100 VL

Répartition des exploitations laitières au 01/11, par classe de taille
exploitations détenant plus de 100 vaches de race laitière ou croisée de père laitier



source: SPIE-BDNI - traitement Institut de l'Elevage

Un exemple:
forte réduction
du rythme
d'apparition des
exploitations de
plus de 100 VL

nombre
de vaches
par exploitation

200 et +
150-200
100-150

Transition agro-écologique et renouvellement des actifs: une question d'actualité politique

- **Pour favoriser une nouvelle génération d'exploitants plus attentive à la transition écologique, le Royaume-Uni va proposer aux plus âgés de ses agriculteurs une prime de départ à la retraite (50-100 k£).**
40% > 65 ans. 59 ans en moyenne (52 en France).
- Débat sur les mesures d'urgence pour assurer la **régulation de l'accès au foncier agricole** au travers de structures sociétaires
« *Notre conviction profonde est qu'il n'y aura pas d'agroécologie sans relève et qu'une relève est impossible sans une politique foncière juste* » (Dominique Pottier)
- Par ailleurs, le **Plan de Relance (France, 2020)** contribuera à faire de **l'agroécologie l'un des leviers du renouvellement des générations et de l'emploi dans le secteur agricole.**
Le plan de relance augmente l'incitation des agriculteurs à mettre en place des pratiques agroécologiques dès leur installation.

Eventail des possibles et incertitudes.

- Les **attentes des candidats**. Etre son propre patron. Aller au bout de l'acte de production agricole (->vente directe, CC). Eviter les dissonances cognitives: -> Bio, AOP, pâturage. Maîtriser les charges de travail et les risques financiers
- Des **niveaux de formation / de préparation** très hétérogènes (2/3 NIMA, 50% CapaProfAgric; de moins de 20 ans sans formation à bac+5 non agricole)
- Installation: **simplification et professionnalisation**.
- Des **offres de fermes ou de plus en plus de places à reprendre** dans des formes sociétaires de grande taille (organisation du travail; capital, rentabilité et portage)
- Des **créations d'activité** (ovins-caprins, maraichage). Rôle des aides sociales ?
- De **plus en plus dual** ? Une agriculture sans agriculteurs (sous traitance) et des agriculteurs avec peu de production ?
- Quels **volumes** de production et quel positionnement en **gamme** pour les filières longues. Quel **poids des CC** (biblio: de <5 à plus de 30%) ?
- **Quelles politiques publiques** ? (PAC, externalités, Egalim, structures/foncier, concurrence UE/Monde, autonomie/souveraineté, PAT,...)

Merci pour votre attention

Bien connaître les candidats à l'installation pour transmettre sa ferme



Le problème : souvent cédants et repreneurs n'ont pas les mêmes objectifs. (©Fotolia // Création Terrenet Média)